

独楽回師

Ver. 2
発売開始

こままわし スマートバージョン

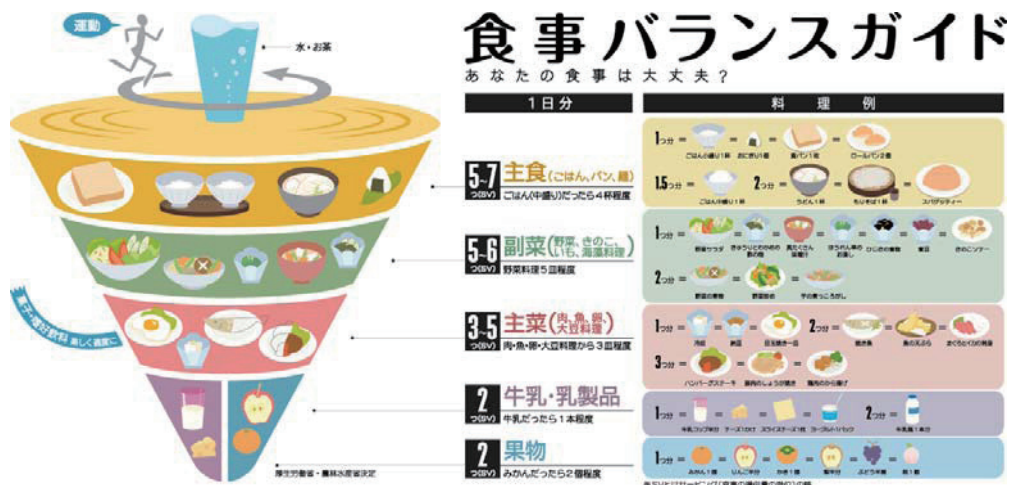
開発・設計
監修

早瀬 仁美, 松永 泰子, 久野 真奈見 (公立大学法人福岡女子大学)
吉池 信男 (独立行政法人国立健康・栄養研究所)

Ver.2新機能

- ▼主材料指定が可能。限定した食品のみでのSV計算が可能となりました。
- ▼コマ作成簡易ツールを搭載。コマのマス目の変更、SV数の指定も自在に可能です。

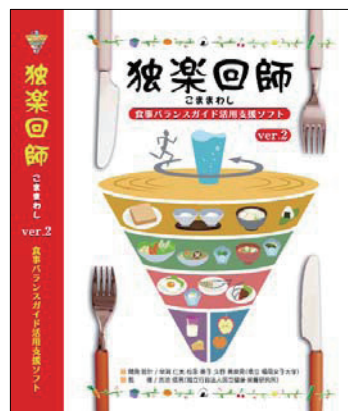
「食事バランスガイド活用支援ソフト」は「食事バランスガイド」を活用するためのソフトです。一般生活者と共有できる「食事バランスガイド」の大まかな情報（料理区分別「つ(SV)」）と、専門家の栄養指導(支援)や栄養管理に必要な詳細情報（料理区分別全SVや五訂増補日本食品標準成分表に基づく栄養価計算）を同時に、よりスピーディー、より正確に入手することができます。



ソフトの特徴

食品を組み合わせせて料理、料理を組み合わせせてメニューを作成し、「食事バランスガイド」料理区分別SV数を算出、わかりやすい媒体作成に役立つソフトです。操作はシンプル、基本料理を組み合わせせてのメニュー作成、入力データの栄養管理も簡単に行えます。

- ◆五訂増補日本食品標準成分表（1250食品抜粋登録済）に基づく栄養価計算が可能
- ◇食品を追加する機能も完備
- ◆食事バランスガイドの基本料理（114料理）が登録済
(参考：フードガイド（仮称）策定検討作業部会資料 *)
- ◇食品の入力作業が楽（名称検索機能・食品コード表つき!）
- ◆10,000以上の料理が登録可能
- ◇食事バランスガイド詳細SV(丸めない・削除しないSV)数の出力も可能
- ◇結果をコマの絵で印刷可能、そのまま一般生活者向け媒体として使用可
- ◇栄養表示ラベル（单品・一覧）印刷も可能。食堂等のメニューラベルにお奨め!
- ◆各種オプション機能（有料）も追加が可能
 - ①献立データ入力機能
 - ②献立一覧出力機能
 - ③CSV形式でのデータの出力機能



* 「食事バランスガイド」を活用した栄養教育・食育実践マニュアル, pp127~147 / 日本栄養士会監修, 武見ゆかり・吉池信男編 (2006) 第一出版

このパッケージが目印です

■画面イメージ



■帳票イメージ

料理

料理名: [ハンバーグ] 料理コード: [99992]

【食事バランスガイド】

【料理区分別SV】

料理区分	全食品 SV	全SV	主材料指定のみ SV	全SV
主食	-	0.16	-	0.00
副菜	-	0.50	-	0.50
主菜	3.01	3.01	2.82	2.82
牛乳・乳製品	-	0.17	-	0.00
果物	-	0.00	-	0.00

SV料理区分の分類条件を満たすSV数
全SV・サービング基準に基づき算出した全SV数

【栄養価】

栄養素	含有量	栄養素	含有量	栄養素	含有量
エネルギー kcal	335	リン mg	212	ナイアシン mg	4.9
水分 g	118.9	鉄 mg	2.1	ビタミンB6 mg	0.40
たんぱく質 g	20.6	亜鉛 mg	3.6	ビタミンB12 μg	1.0
脂質 g	10.1	葉酸 μg	0.14	ビタミンC mg	21
ナトリウム mg	100	パントテン酸 mg	2.8	ビタミンD μg	1.40

ラベル

ごはん

主菜: 2つ
副菜: 1つ
主菜: 1つ
牛乳・乳製品: 1つ
果物: 1つ

価格: 100 円
エネルギー: 336 kcal
食塩相当量: 0.0 g

ハンバーグ

主菜: 3つ
副菜: 1つ
主菜: 1つ
牛乳・乳製品: 2つ
果物: 1つ

価格: 100 円
エネルギー: 335 kcal
食塩相当量: 1.9 g

メニュー

メニュー名: [ハンバーグ定食] メニュー

【食事バランスガイド】

【料理区分別SV】

料理区分	SV	全SV
主食	1.85	1.85
副菜	1.00	1.50
主菜	2.82	2.95
牛乳・乳製品	1.98	1.98
果物	-	0.00

SV料理区分の分類条件を満たすSV数
全SV・サービング基準に基づき算出した全SV数
※料理で主材料除外をした場合は、指定された食品だけでSV計算がなされます

【栄養価】

栄養素	含有量	栄養素	含有量	栄養素	含有量
エネルギー kcal	859	リン mg	509	ナイアシン mg	6.8
水分 g	550.7	鉄 mg	4.1	ビタミンB6 mg	0.67
たんぱく質 g	20.6	亜鉛 mg	6.1	ビタミンB12 μg	1.8
脂質 g	10.1	葉酸 μg	0.47	ビタミンC mg	208
ナトリウム mg	100	パントテン酸 mg	2.8	ビタミンD μg	1.40

ラベル

ハンバーグ定食

ごはん
ハンバーグ
ほうれんそうのお浸し
牛乳
みかん

主菜: 2つ
副菜: 1つ
主菜: 3つ
牛乳・乳製品: 2つ
果物: 1つ

価格: 500 円
エネルギー: 859 kcal
食塩相当量: 2.7 g

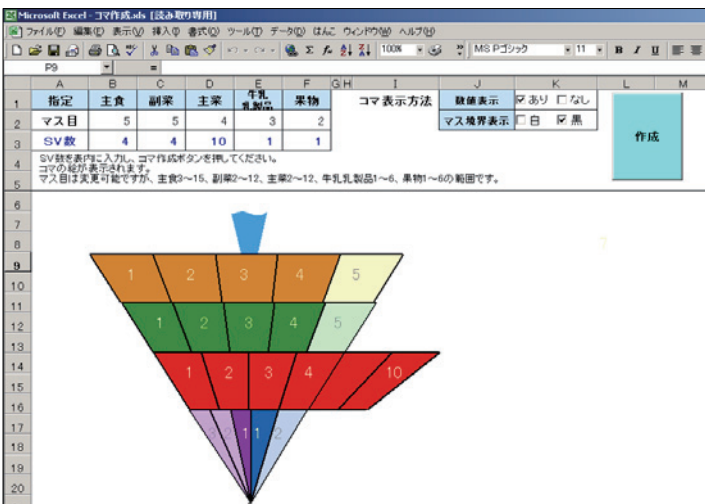
天ぷら定食

ご飯・し
天ぷら
きんぴらごぼう
じゃがいものみそ汁

主菜: 2つ
副菜: 3つ
主菜: 3つ
牛乳・乳製品: 1つ
果物: 1つ

価格: 500 円
エネルギー: 904 kcal
食塩相当量: 3.8 g

■コマ作成ツール



■定価 19,950円 [本体19,000円]

■推奨動作環境

本体	CPU	Pentium500MHz以上
	メモリ	256MB以上
	HD	300MB以上
	OS	Windows 2000 Windows XP Windows Vista Microsoft Excel2000以上
	コマ作成ツール	
プリンタ	A4用紙	

■ご購入に関するお問い合わせは

第一出版株式会社

〒101-0051
東京都千代田区神田神保町1丁目39番地
日本健康・栄養会館
Tel 03(3291)4576(代) Fax 03(3291)4579
<http://www.daiichi-shuppan.co.jp>

■ご購入後のサポートは

株式会社グリーム

独楽回師サポート係
Fax 093(591)4055
E-mail koma@gleam-kokura.co.jp
<http://www.gleam-kokura.co.jp>

！安全に関するご注意

ご使用の前に「取扱説明書」をよくお読みの上、正しくお使い下さい。

※仕様及び外観は製品改良のためお断りなく変更する場合がありますのでご了承下さい。